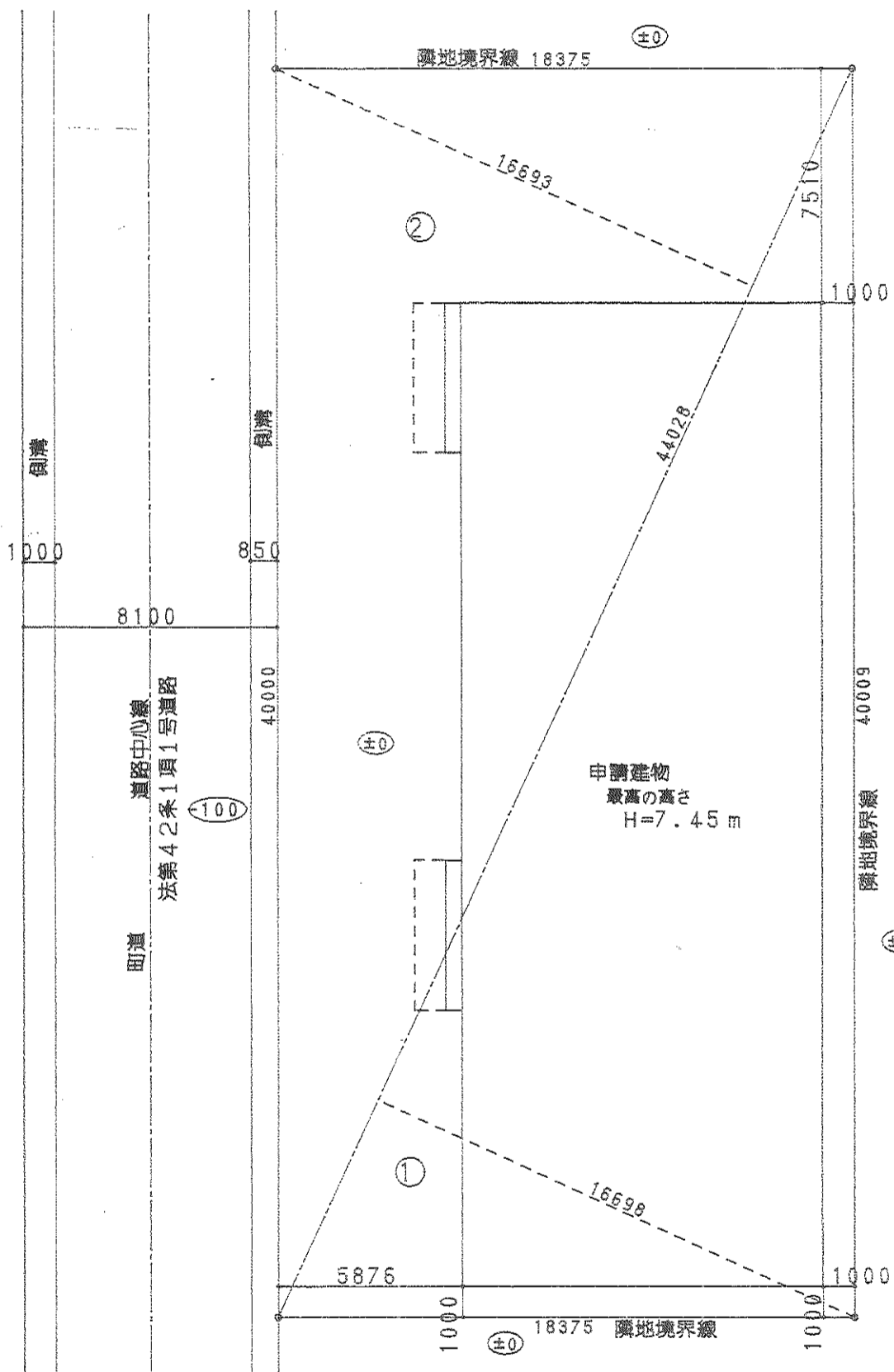
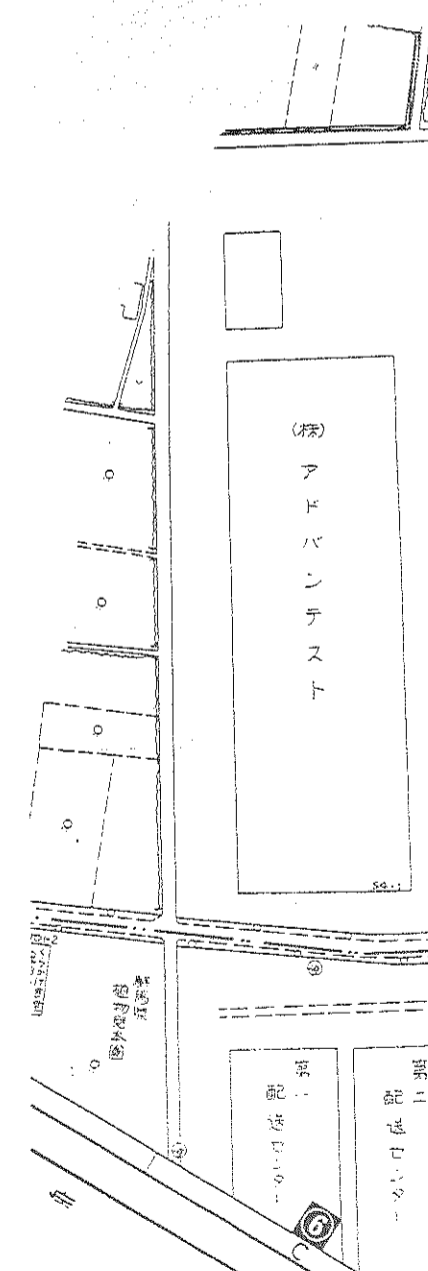
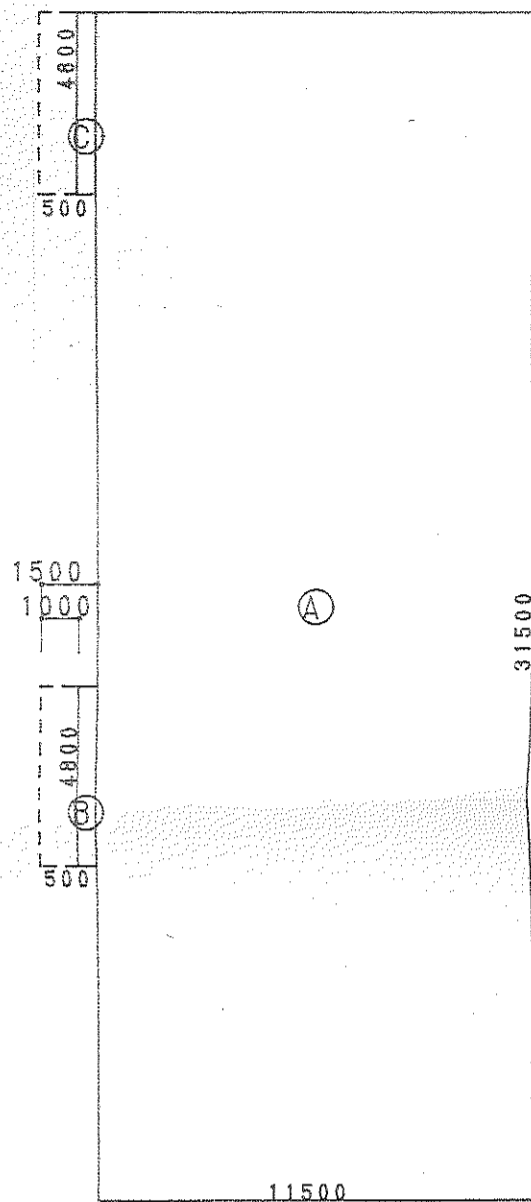


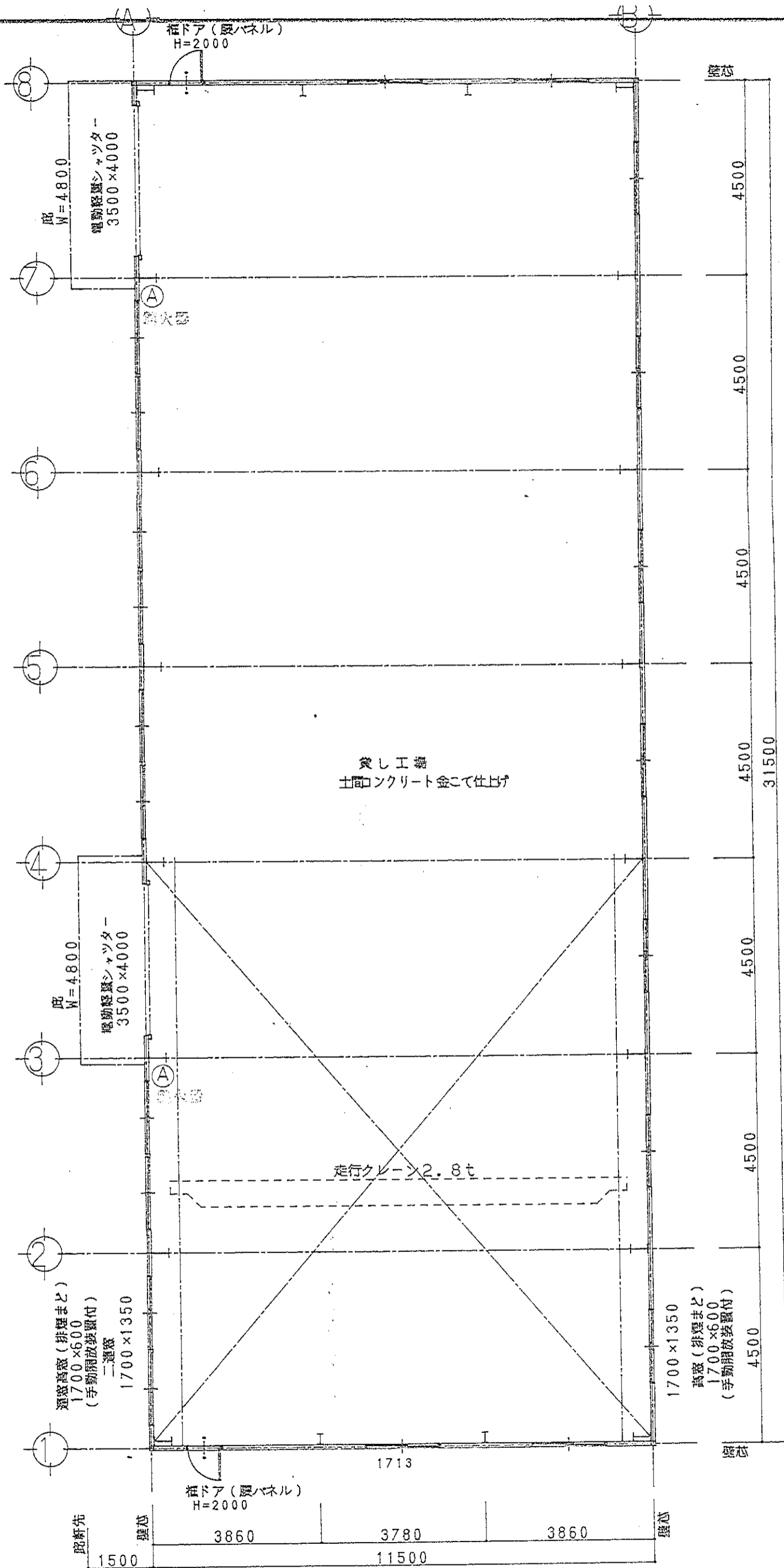
敷地面積表			
	底辺	高さ	倍面積
①	44.028	16.698	735.1795
②	44.028	16.693	734.9594
倍面積計			1470.1389
敷地面積 (㎡)			735.0694

敷地面積	735.06 ㎡
建築面積	367.05 ㎡
床面積 1階	362.25 ㎡
延床面積	362.25 ㎡
建ぺい率	49.93 %
容積率	49.28 %



配置図 S=1/200





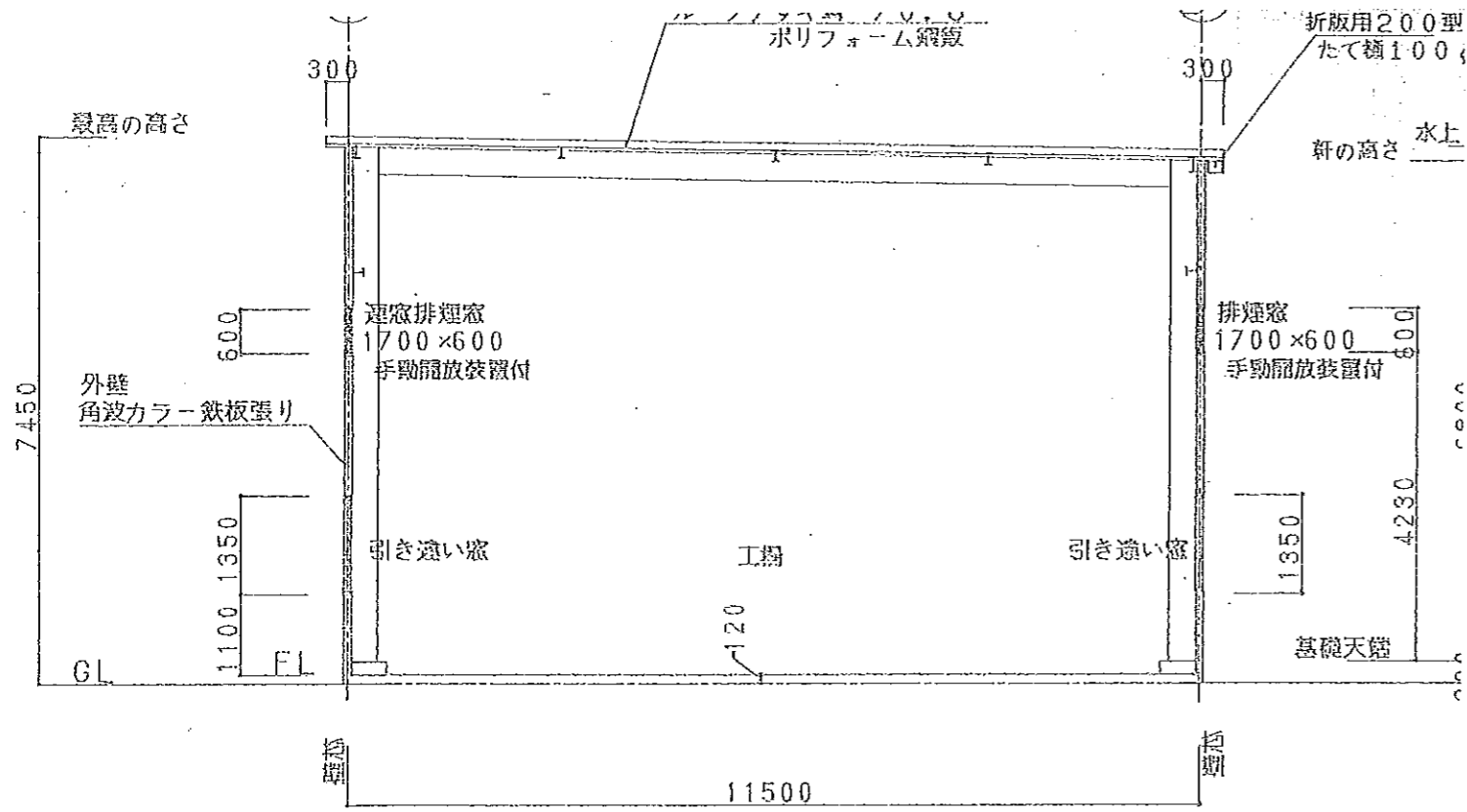
平面図 S=1/100

建物概要

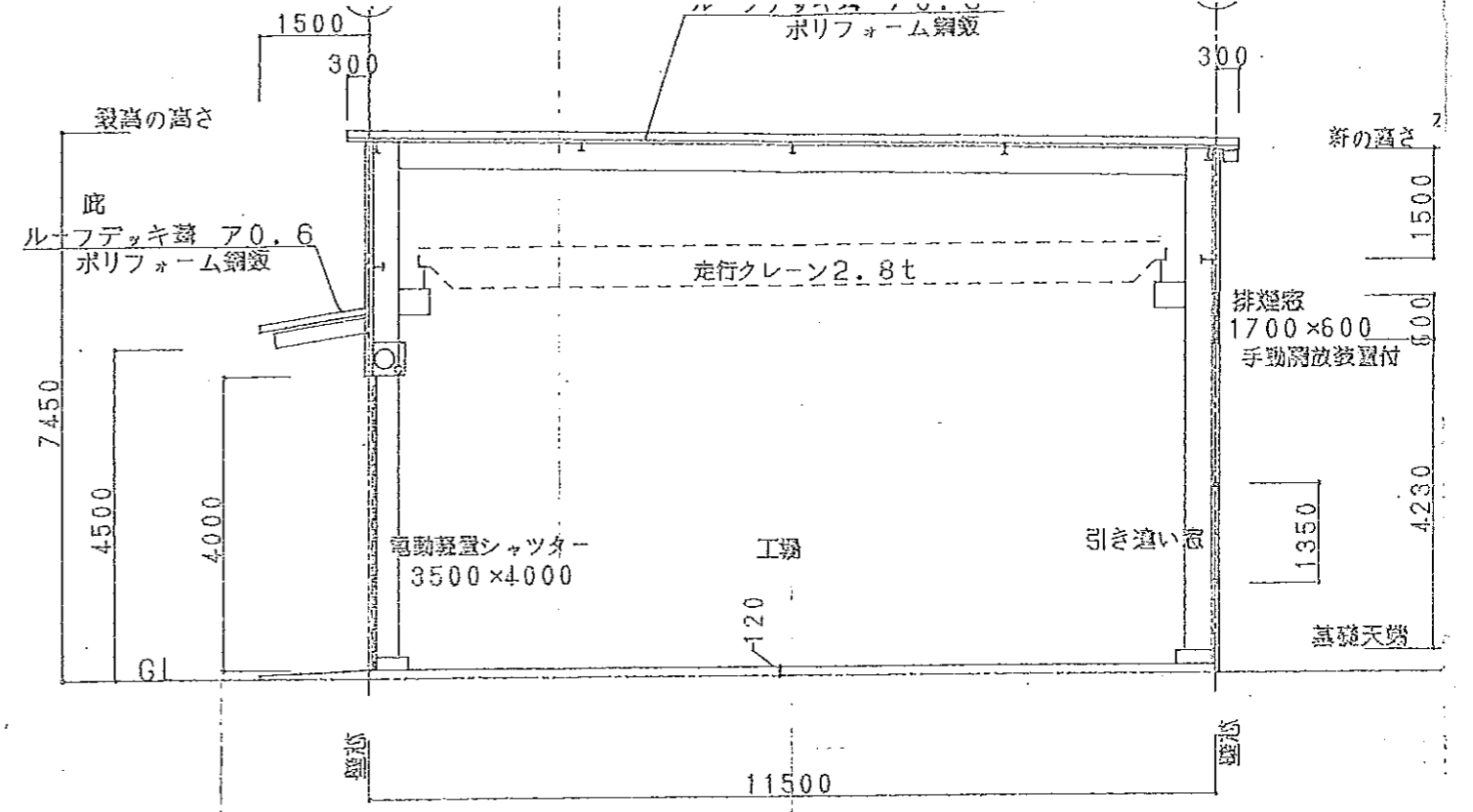
構造及び用途
建築面積
建築設備
屋根
庇
外壁
開口部
床
基礎
強

※排煙 (1/50)  
床面積 38  
必要開口面積  
有効窓面積  
1.65  
故に

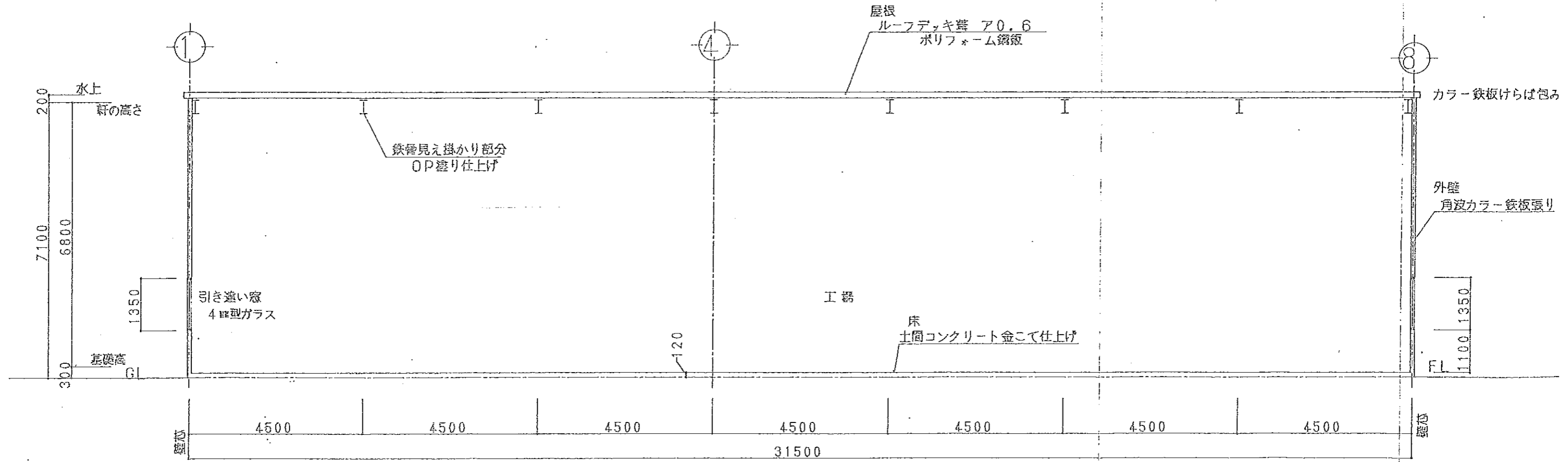
※消防法による有  
床面積 3  
必要開口面積  
有効窓面積  
煙窓  
故に



X-X 断面図-1 S=1/100

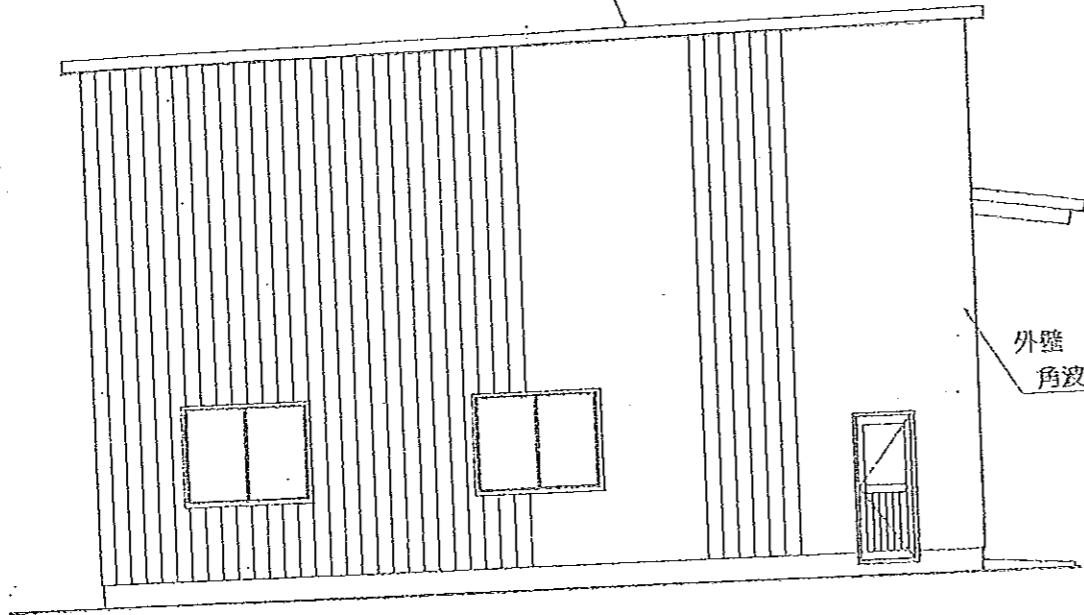


X-X 断面図-2 S=1/100

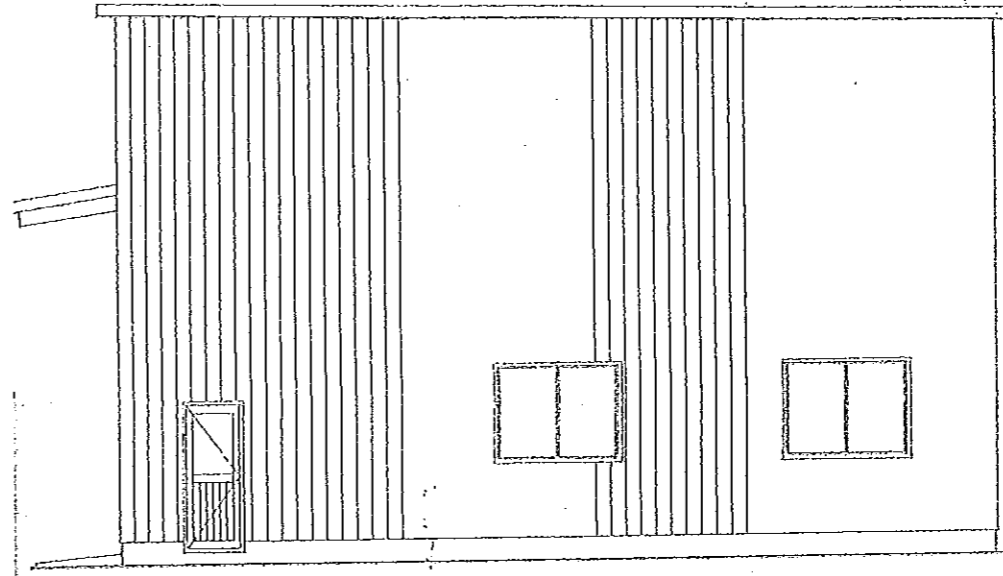


Y-Y 断面図-1 S=1/100

屋根  
 ルーフデッキ 70.6  
 ポリフォーム断板

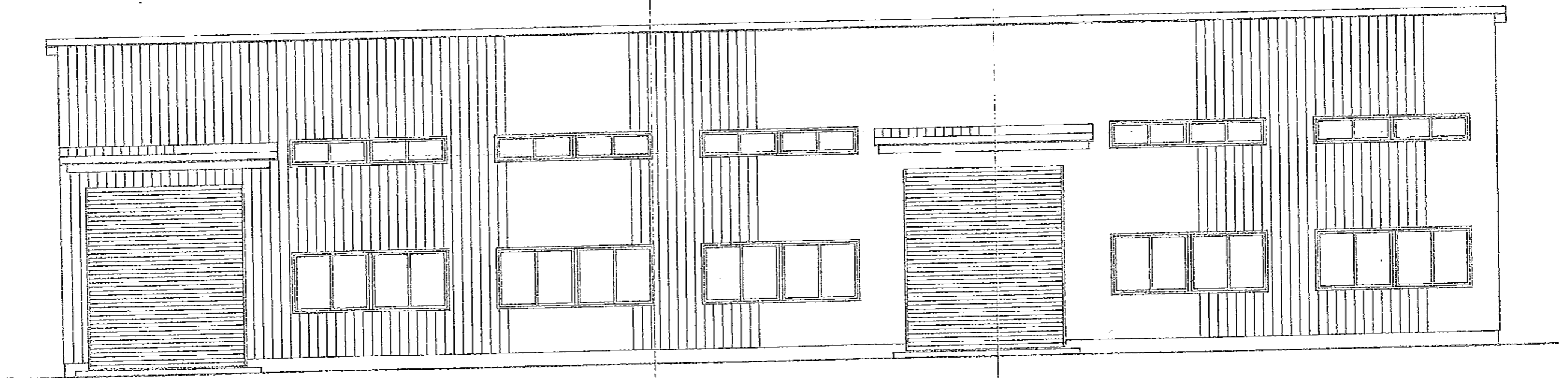


北側立面図 S=1/100



軒の高さ 水上 200  
 6800  
 7100  
 300

南側立面図 S=1/100



西側立面図 S=1/100