

チチブ クリートボックス[®]P

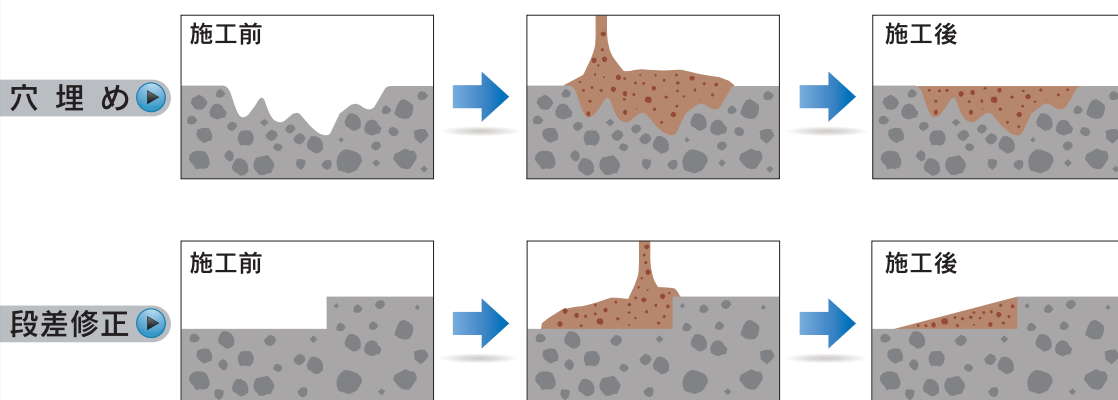
特長

- ① 流動性があり施工しやすい
- ② 交通開放がはやい
- ③ 下地への追従性があり、はがれにくい
- ④ ノンプライマー
- ⑤ 練り混ぜ道具のいらない簡単施工

路面の
簡単補修材

用途

アスファルトやコンクリート舗装面の穴埋めや不陸の補修



荷姿



ナチュラル



ブラック

4セット／1箱

粉 体：4kg×4袋

樹 脂：0.8kg×4袋

季節によって常温用・低温用・低温速硬用の3タイプがあります。



秩父コンクリート工業株式会社

CHICHIBU CONCRETE INDUSTRY CO., LTD

チチブクリートボックス[®]

P

施工
方法

施工箇所の泥やほこり、脆弱部はデッキブラシ等で取り除いて下さい。
 粉体の入ったビニール袋に、混和液（樹脂）を流し入れます。（必ずセットで使用して下さい。）
 材料のダマがなくなるまでビニール袋の上からもみほぐして下さい。
 袋から直接施工箇所に流し入れ、コテで均して完了です。ダマが残っていた場合にはコテで
 つぶして下さい。

詳しい施工については箱に同封の説明書をご覧ください。
 一度に大量に練る場合にはハンドミキサーで練ることも可能です。



施工の様子は
 こちらからご
 覧頂けます

● 1セット（4.8kg/セット）当たりの施工面積

施工厚	2mm	5mm	10mm
施工面積	約0.9m ²	約0.35m ²	約0.15m ²

- 1セットあたり約2リットルのモルタルが出来上がります。
- 段差のすりつけは15mmまでです。
- 材料を流したら一度でコテ仕上げして下さい。
- 0℃以下での施工・材料保管は厳禁です。

● 温度と開放時間の目安

タイプ	温度	5℃	10℃	20℃	30℃
常温用		約2時間	約1.5時間	約1時間	約0.5時間
低温用		約1.5時間	約1時間	約0.5時間	—
低温速硬用		約1時間	約0.5時間	—	—

この商品は床面にも使用できます。

取扱い及び保管上の注意事項


本製品は、取り扱いが容易で安全性も高いものですが、下記の事項に注意して取り扱って下さい。

- ・ 取り扱いは換気の良い場所で行い、目や皮膚への接触を防ぐため、保護メガネ・保護マスク・ゴム手等の保護具を着用して下さい。
- ・ 作業後は、手洗い・うがいをして下さい。
- ・ 万一、目に入ったり、長く皮膚に付着した場合は、清水で十分に洗い流し、必要に応じて専門医の診察を受けて下さい。
- ・ 本来の用途以外には使用しないで下さい。
- ・ 材料は、直射日光や湿気を避けて保管して下さい。
- ・ 子供の手の届かない所に保管して下さい。
- ・ 詳細な内容が必要な場合は、安全データシート（SDS）をご参照下さい。

販売店 株式会社 杉田
 〒370-0724 群馬県邑楽郡千代田町下中森1060
 TEL：0276-86-2031 FAX：0276-86-3004
 アドレス：info@kksugita.jp

秩父コンクリート工業株式会社

本社 〒110-0005 東京都台東区上野7丁目7番6号 TEL: 03-3844-5062
 工場 〒360-0825 埼玉県熊谷市月見町2丁目1番1号 TEL: 048-521-2161