

* 施工者・現場ご担当者様向けご案内 *

持帰りコン（残コン・戻りコン）削減のお願いと取扱いの変更について
《残コンにも取消料が適用されることになります》

1. 予定～出荷までの流れ

① 生コンクリートの予定について

- ・正確な日時、数量をご連絡頂きますようお願い致します。
(予定の変更、キャンセルが増加していますので、なお一層のご協力をお願い致します。)

② 打設/納入当日

- ・出荷開始の際、確認事項を正確に伝えて下さい。
(配合、着時間、ピッチ、待ち台数、入場口、待機場所 他)
- ・当日、生コンの担当者様のお名前をご確認して下さい。(連絡体制の徹底)
上記の内容を出荷開始時間に間に合うようにご連絡下さい。

③ アジテータ車が現場に到着した際

- ・現場にアジテータ車が到着したら伝票をご確認(配合、現場名など)して頂き「レディーミクストコンクリート納入書」の「荷受職員認印」欄に受入れサインをお願い致します。

☆ 担当者様の方にサインを頂いてから、荷卸を開始致します。

尚、担当者様が荷卸場所を離れる場合は、現場作業員の方などにサインの委託をお願い致します。

2. 残コン・戻りコン発生時の取扱いについて

《持帰りコンとは、ご注文頂いて生産し、現場に運んだものの、アジテータ車から全く荷卸しせずに持帰る生コン(戻りコン)、または一部しか荷卸しせずに工場に持帰る生コン(残コン)を指し、契約取消になった生コンで、従来の生コン代金とは別に、取消料が適用されます》

内容：2023年6月1日より需要家様のご負担額は、荷卸した生コン代金の他に、残コン・戻りコンに対して「商品代相当額(契約単価×持帰り数量)+取消料 10,000 円/m³」の合計を請求させていただきます。

対象：2023年6月1日出荷分からとなります。(出荷ベース)

取消料	戻りコン	残コン
2023年5月31日まで	5,000 円/m ³	—
2023年6月1日より	10,000 円/m ³	10,000 円/m ³

※ 2023年1月1日～2023年5月31日を試行期間とし、残コンについては取消料は頂きませんが、「残コン・戻りコン確認書」(シール)を貼付させていただきますので、ご記入をお願いします。

現場担当者様へのお願い

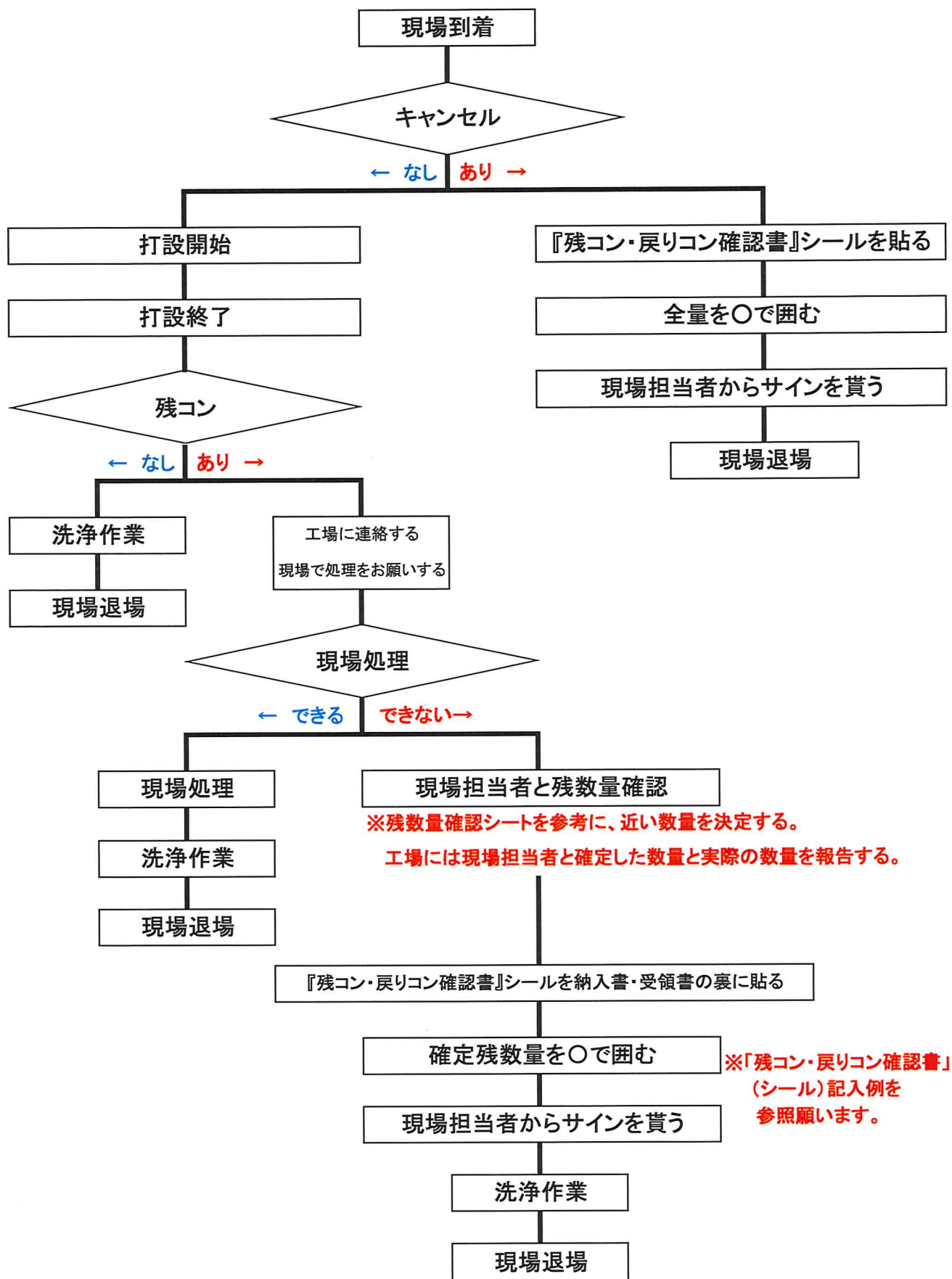
残コン・戻りコンが発生した場合、複写式の納入書と受領書の裏面に各々貼られた「残コン・戻りコン確認書」(シール)に、残数量をご確認の上、サインを頂く事になっておりますのでよろしくお願いいたします。

*残コン・戻りコンの発生時の対応にご理解とご協力をお願い致します

埼玉県北部生コンクリート協同組合



残コン・戻りコンフローチャート



残コン・戻りコン 発生時の対応マニュアル

(1) 残コン・戻りコンの区別について

- ① 「残コン」……荷し卸しせずに一部が余ってしまった生コン
- ② 「戻りコン」……全量未使用のまま工場に返される生コン



(2) 残コン・戻りコンが発生した場合の対応について

◇ 残コン・戻りコンが発生した場合、速やかに工場に連絡してください。

工場担当者より残コン・戻りコン対応の指示を受けたら、「残コン・戻りコン確認書」のシールを“レディーミクストコンクリート納入書”と“レディーミクストコンクリート受領書”の〈荷受職員御認印〉欄の裏面に貼付し、残数量確認の上、該当する数量を○で囲み、現場ご担当者記入欄に現場担当者（現場監督、現場代理人）からサインを頂いてください。

- ① 複写式の納入書と受領書の2枚に図のように左下〈荷受職員御認印〉欄の裏面に上に「残コン・戻りコン確認書」のシールを貼ってください。



適合人様		番車	書人様イーイーエーノリスダエートテノ		21L
			(書附受)		

裏面

この場所にシールを貼ってください。

合量
出いびさ木
前香

- ② 残数量を確認し、該当する数量を○で囲み、現場担当者からサインを頂いてください。

※現場監督が不在の場合は
現場監督からサインを委託された現場代理人（ポンプオペレーター、現場作業員、立会者など）から頂いてください。



適合人様		番車	書人様イーイーエーノリスダエートテノ		21L
			(書附受)		

裏面

ここに現場担当者からサインを頂いてください。

残コン・戻りコン確認書
 全量・4・3・2・1
 埼玉県北部生コンクリート協同組合 +0.5
 現場ご担当者様サイン欄
 中間数量で合量の場合+0.5を○で囲んでください

(3) 残コン・戻りコンが発生したが、伝票にサインが頂けなかった場合の対応について

◇ 現場監督、現場代理人が見当たらず、どうしてもサインを頂けないような場合は、工場に連絡を入れて指示を受けてください。

(4) 納入書に関する注意及び厳守事項

◇ 「レディーミクストコンクリート納入書」の〈荷受職員御認印〉欄は、現場担当者の方にサインを頂いてください。
 ※運転手が納入書や受領書に自らがサインすることは絶対にしないでください。
 ※後続する納入車両にサイン名を無線で伝達することも、受入れサインの代筆行為もしないでください。

(5) 工場帰着後の「残コン・戻りコン」の報告について

◇ 当該車両は、納入伝票（受領書）を工場担当者に渡して下記①～②の報告をしてください。
 ① 「残コン」「戻りコン」の現場別・数量等の報告
 ② 「残コン・戻りコン確認書」伝票（受領書）の提出・報告

*残コン・戻りコンの発生時の対応にご理解とご協力をお願い致します




【残コン・戻りコン確認書】シール記入例

大型車および低床車

☆数量の確定については、1 m³単位で切捨てとなります。

☆残数量 1 m³未満の場合は、確認書シールは必要ありません。

(例-1) 残数量が 2.8 m³の場合

残コン・戻りコン確認書	
全量・4・3・ <u>2</u> ・1	
埼玉県北部生コンクリート協同組合	<u>+0.5</u>
現場ご担当者様サイン欄	
	
中間数量で合意の場合+0.5を○で囲んでください	


0.8 m³を切捨て 2.0 m³となります。

中型車および小型車

☆数量の確定については、0.5 m³単位で切捨てとなります。


☆残数量 0.5 m³未満の場合は、確認書シールは必要ありません。

(例-1) 残数量が 2.8 m³の場合

残コン・戻りコン確認書	
全量・4・3・ <u>2</u> ・1	
埼玉県北部生コンクリート協同組合	<u>+0.5</u>
現場ご担当者様サイン欄	
	
中間数量で合意の場合+0.5を○で囲んでください	

0.3 m³を切捨て 2.5 m³となります。

(例-2) 残数量が 0.8 m³の場合

残コン・戻りコン確認書	
全量・4・3・2・1	
埼玉県北部生コンクリート協同組合	<u>+0.5</u>
現場ご担当者様サイン欄	
	
中間数量で合意の場合+0.5を○で囲んでください	

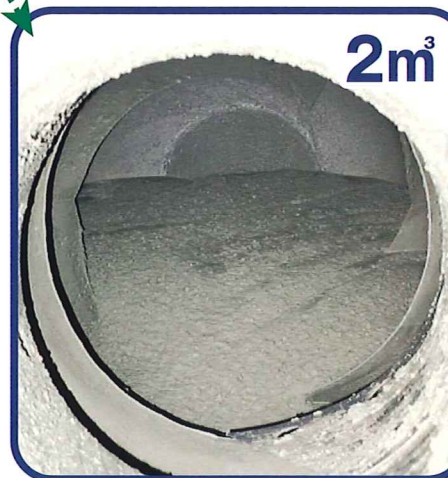
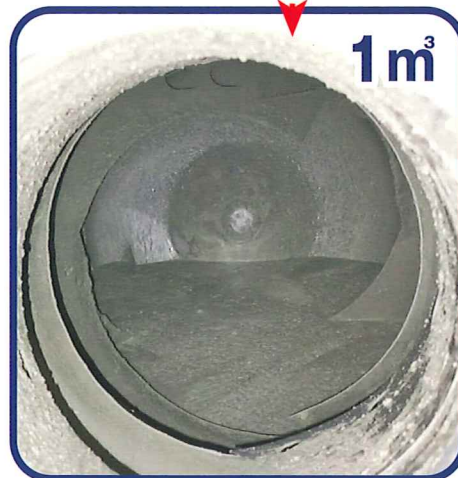
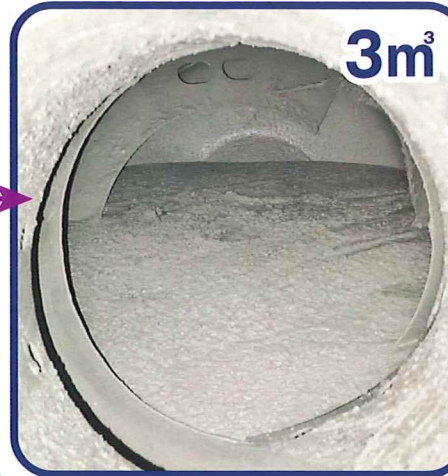
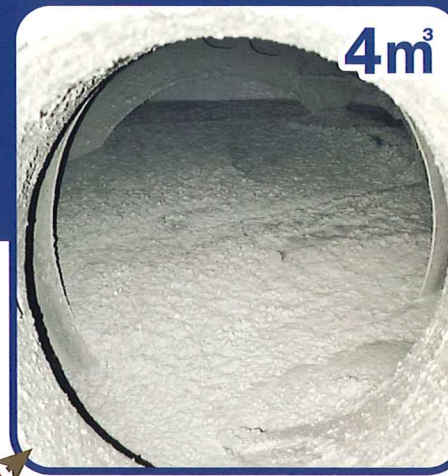
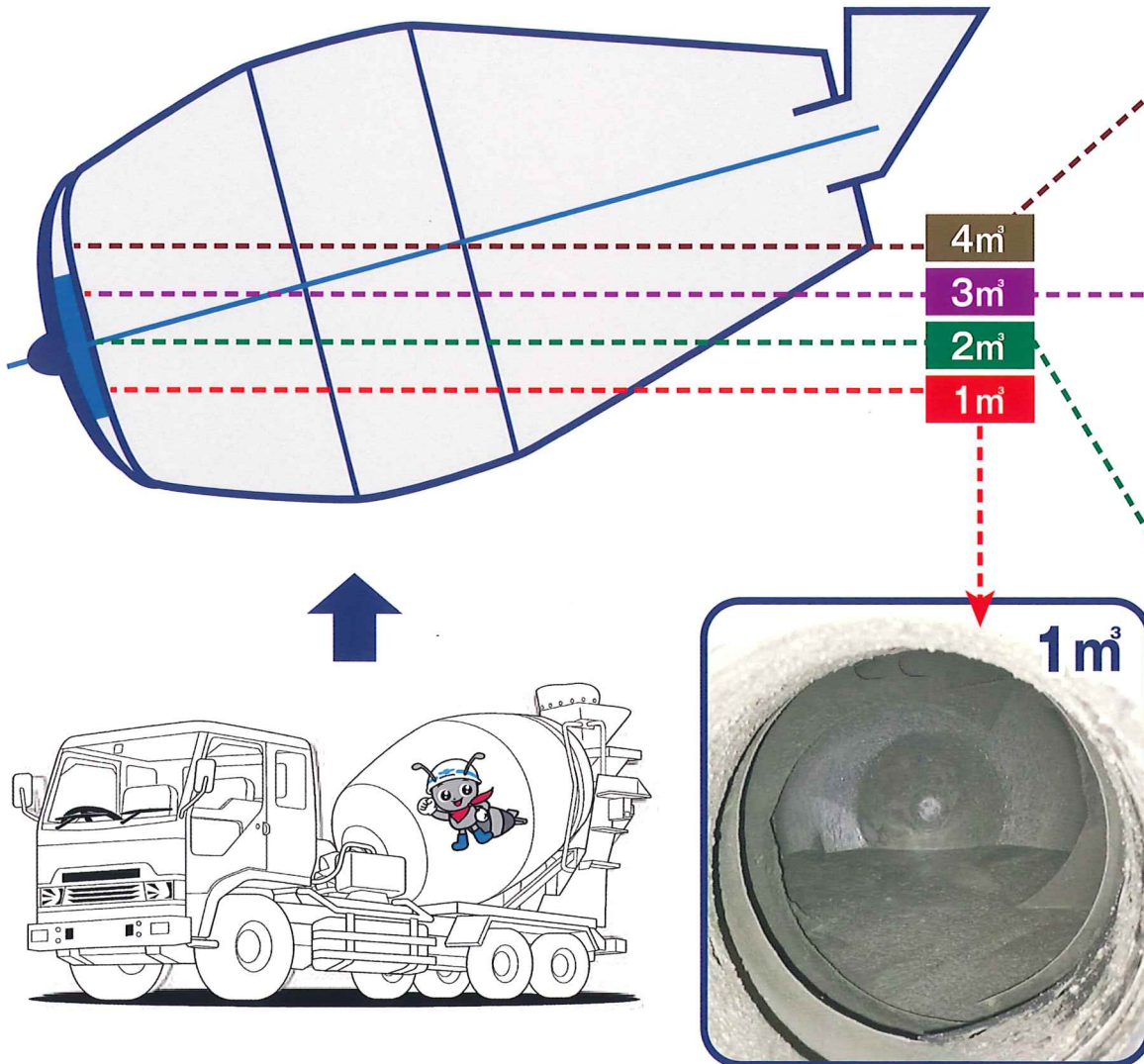
0.3 m³を切捨て 0.5 m³となります。

埼玉県北部生コンクリート協同組合



埼玉県北部生コンクリート協同組合 持ち帰りコンクリート残数量確認シート

大型車



運転手さんへ

1. 現場監督に、この図を見せて、数量確認の際に使って下さい。
2. 残数量は、下のシールの全量、4、3、2、1の内から選んで丸で囲んで下さい。
3. 各数字の中間の量と判断した場合は少ない方の数字で囲んで下さい。
4. 1mより少ない場合は確認書シールは必要ありません。
5. 数量確認は、生コン荷卸し終了時点に行ってください。

※現場を出る時点ではありません。

残コン・戻りコン確認書

全量 ・ 4 ・ 3 ・ 2 ・ 1

埼玉県北部生コンクリート協同組合 +0.5

現場ご担当者様サイン欄

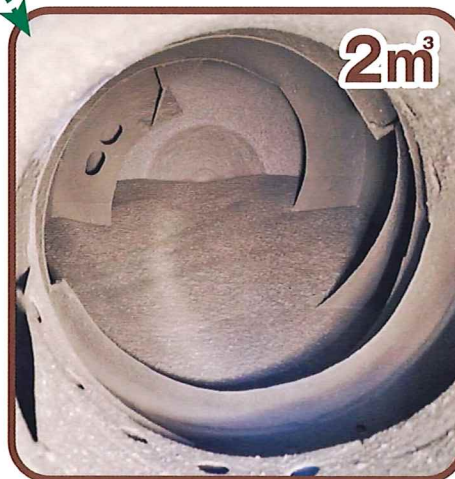
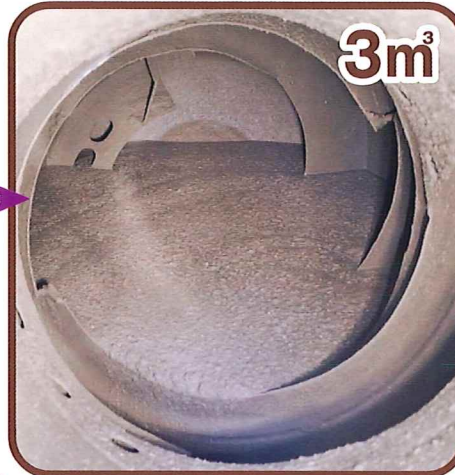
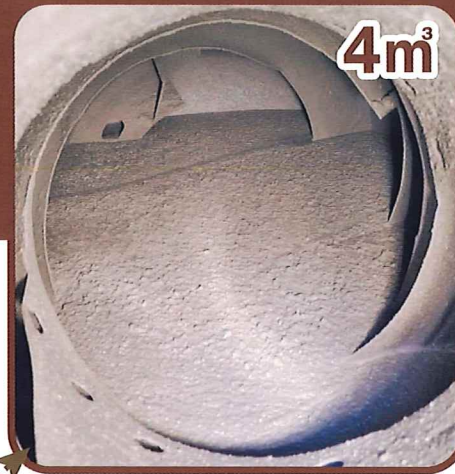
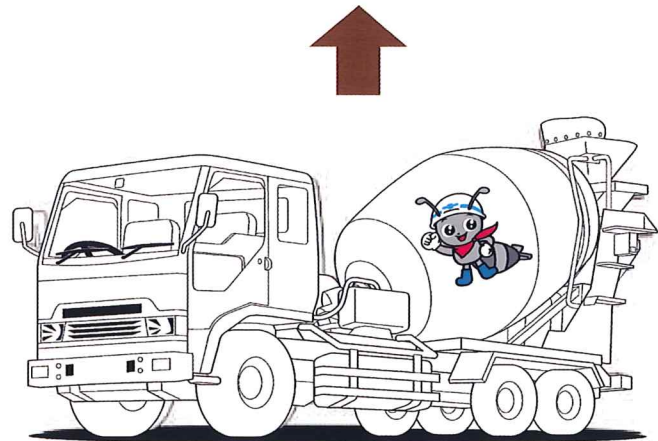
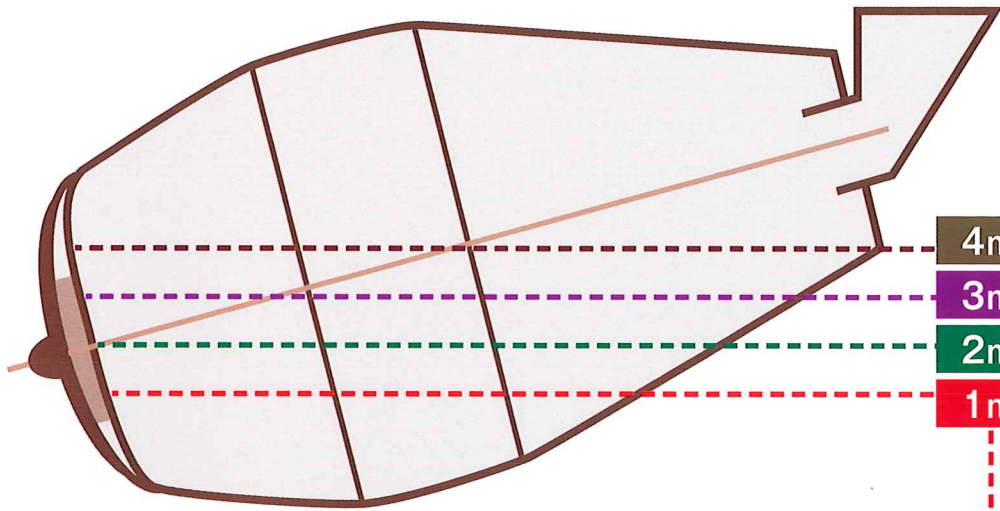
中間数量で合意の場合+0.5を○で囲んでください

空ドラムの状態



埼玉県北部生コンクリート協同組合 持ち帰りコンクリート残数量確認シート

12t 低床車



運転手さんへ

1. 現場監督に、この図を見せて、数量確認の際に使って下さい。
2. 残数量は、下のシールの全量、4、3、2、1の内から選んで丸で囲んで下さい。
3. 各数字の中間の量と判断した場合は少ない方の数字で囲んで下さい。
4. 1m³より少ない場合は確認書シールは必要ありません。
5. 数量確認は、生コン荷卸し終了時点に行ってください。

※現場を出る時点ではありません。

残コン・戻りコン確認書

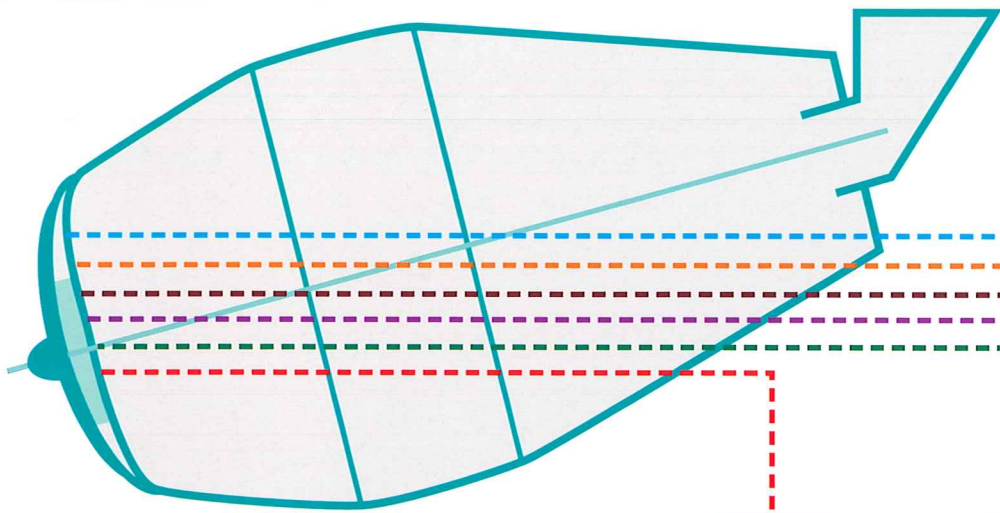
全量	・ 4	・ 3	・ 2	・ 1
埼玉県北部生コンクリート協同組合	+0.5			
現場ご担当者様サイン欄				

中間数量で合意の場合 +0.5を○で囲んでください



埼玉県北部生コンクリート協同組合 持ち帰りコンクリート残数量確認シート

中型車



運転手さんへ

1. 現場監督に、この図を見せて、数量確認の際に使って下さい。
2. 残数量は、下シールの全量、3、2.5、2、1.5、1、0.5の中から選んで丸で囲んで下さい。
3. 各数字の中間の量と判断した場合は少ない方の数字で囲んで下さい。
4. 0.5m³より少ない場合は確認書シールは必要ありません。
5. 数量確認は、生コン荷卸し終了時点に行ってください。

※現場を出る時点ではありません。

残コン・戻りコン確認書

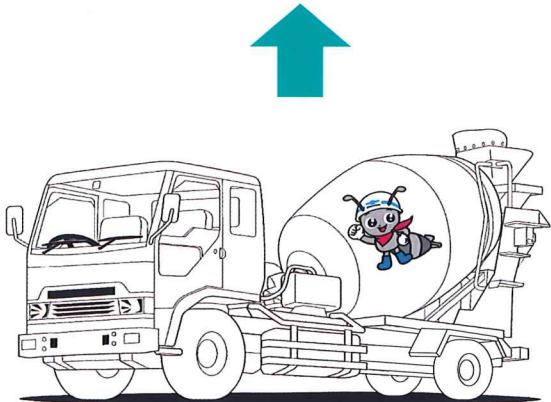
全量 ・ 4 ・ 3 ・ 2 ・ 1

埼玉県北部生コンクリート協同組合 +0.5

現場ご担当者様サイン欄

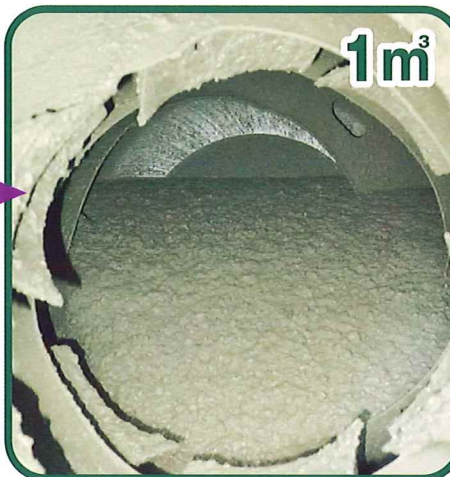
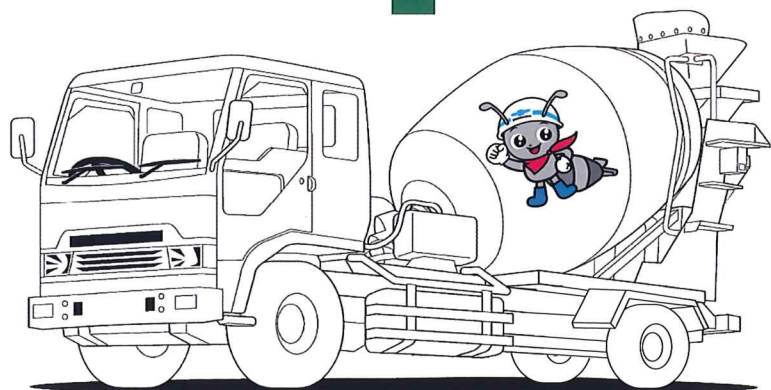
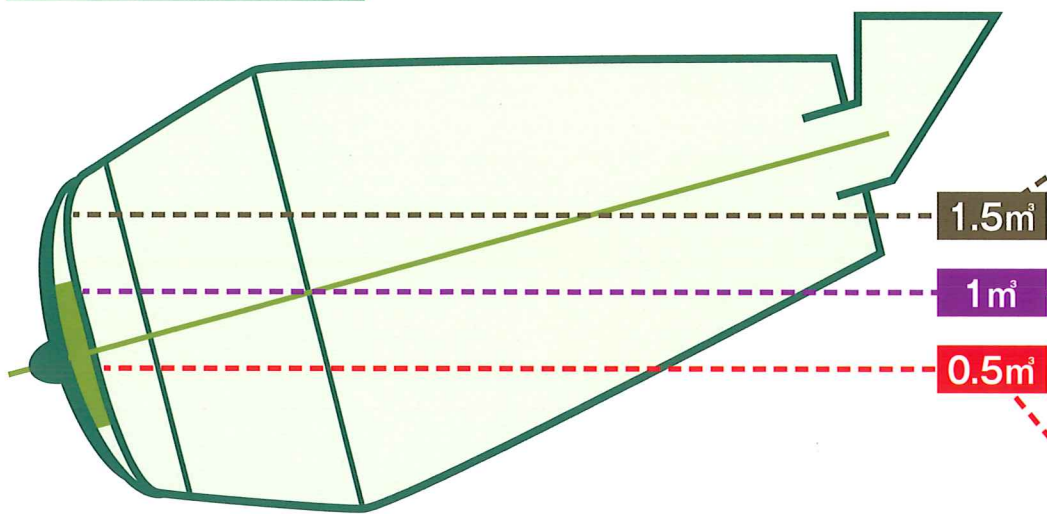
中間数量で合意の場合 +0.5を○で囲んでください

空ドラムの状態



埼玉県北部生コンクリート協同組合 持ち帰りコンクリート残数量確認シート

小型車



運転手さんへ

1. 現場監督に、この図を見せて、数量確認の際に使って下さい。
2. 残数量は、下のシールの全量、1.5、1、0.5の内から選んで丸で囲んで下さい。
3. 各数字の中間の量と判断した場合は少ない方の数字で囲んで下さい。
4. 0.5mより少ない場合は確認書シールは必要ありません。
5. 数量確認は、生コン荷卸し終了時点に行ってください。

※現場を出る時点ではありません。

残コン・戻りコン確認書

全量 ・ 4 ・ 3 ・ 2 ・ 1

埼玉県北部生コンクリート協同組合 +0.5

現場ご担当者様サイン欄

中間数量で合意の場合+0.5を○で囲んでください

空ドラムの状態

